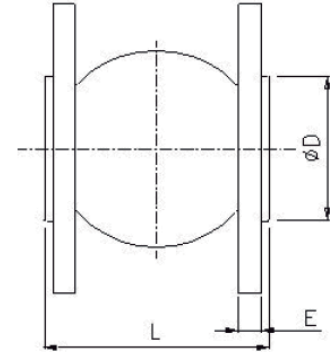


Junta de expansión de EPDM extremos Bridados DIN Fig. 823E

Manguito elástico simple onda cuerpo EPDM.
Bridas DIN PN-10 Zincadas.
Bridas en Acero Carbono, Inoxidable, Aluminio.
Presión de trabajo MAX.: 10 KG/CM2.
Temperatura: -10°C +105°C

* Otros materiales y conexiones especiales bajo demanda.

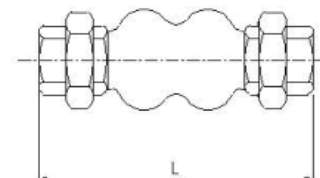


DN	1 1/4"	1 1/2"	2"	2 1/2"	3"	4"
L	95	95	105	115	130	135
D	69	69	86	106	126	150
E	16	16	18	18	20	20

Junta de expansión de EPDM extremos roscados Fig. 813E

Rosca standard BSP
Bajo demanda: NPT, gas, macho y otras combinaciones.
Presión de trabajo MAX.: 10 KG/CM2.
Temperatura: -10°C +105°C

* Otros materiales y conexiones especiales bajo demanda.



DN	3/4"	1"	1 1/4"	1 1/2"	2"	2 1/2"	3"
L	200	200	200	200	200	240	240