



## ACCESORIOS INDUSTRIALES INDUSTRIAL ACCESSORIES

### CONEXIONES

DIN/ANSI  
BSP/NPT

### MATERIALES

ACERO INOXIDABLE  
ACERO CARBONO

### ENDINGS

DIN/ANSI  
BSP/NPT

### MATERIALS

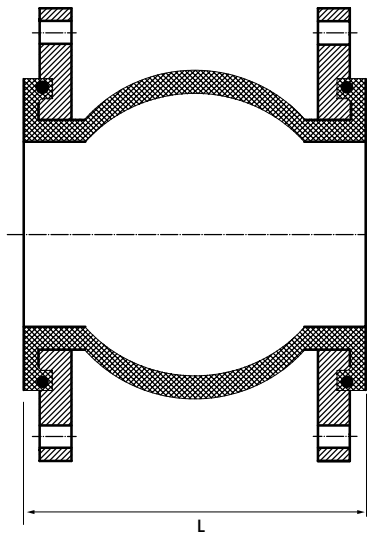
STAINLESS STEEL  
CARBON STEEL



FIGURE

# 823E

COMPENSADOR EPDM PN10/16 CON EXTREMOS BRIDADOS DIN  
EPDM PN10/16 RUBBER EXPANSION JOINT WITH DIN FLANGES



Código / Code	DN	L	Axial	
			Compression	Extension
1414KTNB01	32	95	9	6
1414KTNB02	40	95	10	6
1414KTNB03	50	105	10	7
1414KTNB04	65	115	13	7
1414KTNB05	80	135	15	8
1414KTNB06	100	150	19	10
1414KTNB07	125	165	19	12
1414KTNB08	150	180	20	12
1414KTNB09	200	210	25	16
1414KTNB10	250	230	25	16
1414KTNB11	300	245	25	16
1414KTNB12	350	255	25	16
1414KTNB13	400	255	25	16
1414KTNB14	450	255	25	16
1414KTNB15	500	255	25	16
1414KTNB16	600	260	25	16
1414KTNB17	700	260	25	16
1414KTNB18	800	260	25	16
1414KTNB19	900	260	25	16
1414KTNB20	1000	260	26	18
1414KTNB21	1200	260	26	18

**Brida:** Acero carbono galvanizado. **Fuelle:** EPDM. **Bastidor:** Nilon. **Anillos:** Cable de hierro. PN10/16. **Temperatura de trabajo:** -29°C hasta 105°C. Indicado para conducir agua, aceite y gas.

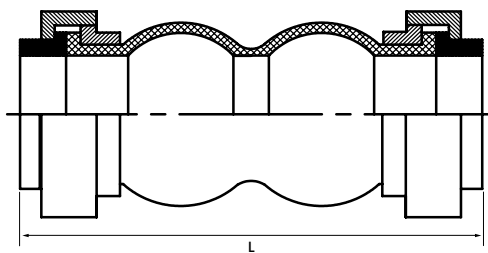
**Flange:** Galvanized carbon steel. **Bellows:** EPDM. **Frame:** Nylon. **Rings:** Iron wire. PN10 / 16. **Working temperature:** -29°C to 105°C. Indicated to conduct water, oil and gas.



FIGURE

# 813E

COMPENSADOR EPDM PN10/16 CON EXTREMOS ROSCADOS BSP  
EPDM PN10/16 RUBBER EXPANSION JOINT WITH BSP THREADED ENDS



Código / Code	"	L	Axial	
			Compression	Extension
1414KTNR01	1/2"	200/220	22	5-6
1414KTNR02	3/4"	200/220	22	5-6
1414KTNR03	1"	200/220	22	5-6
1414KTNR04	1 1/4"	200/220	22	5-6
1414KTNR05	1 1/2"	200/220	22	5-6
1414KTNR06	2"	200/220	22	5-6
1414KTNR07	2 1/2"	200/220	22	5-6
1414KTNR08	3"	245	22	5-6
1414KTNR09	4"	270	22	5-6

**Brida:** Hierro. **Fuelle:** EPDM. **Bastidor:** Nilon. PN10/16. **Temperatura de trabajo:** -29°C hasta 105°C. Indicado para conducir agua, aceite y gas.

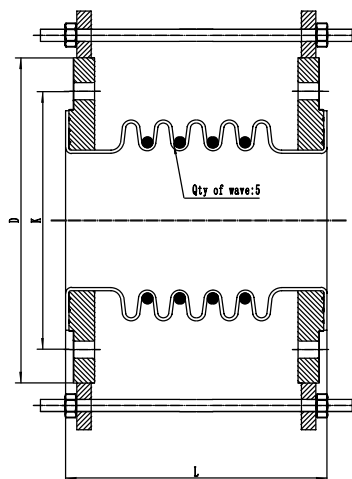
**Flange:** Iron. **Bellows:** EPDM. **Frame:** Nylon. PN10 / 16. **Working temperature:** -29°C to 105°C. Indicated to conduct water, oil and gas.



FIGURE

# 82/32T

COMPENSADOR DE TEFLÓN PN10/16 CON BRIDAS DIN/ANSI  
PTFE PN10/16 RUBBER EXPANSION JOINT WITH DIN/ANSI FLANGES



Código / Code	DN	D	K	L
1414KTNB00	25	115	85	135
1414KTNB01	32	140	100	145
1414KTNB02	40	150	110	150
1414KTNB03	50	165	125	155
1414KTNB04	65	185	145	170
1414KTNB05	80	200	160	175
1414KTNB06	100	220	180	190
1414KTNB07	125	250	210	200
1414KTNB08	150	285	240	215
1414KTNB09	200	340	295	225
1414KTNB10	250	405	355	240
1414KTNB12	300	460	410	250
1414KTNB14	350	520	470	260
1414KTNB15	400	580	525	300

**Brida:** Acero carbono galvanizado. **Fuelle:** PTFE. **Bastidor:** SS 304. PN10/16. **Temperatura de trabajo:** -40°C hasta 204°C. Indicado para conducir agua, aceite, gas y ácido nítrico.

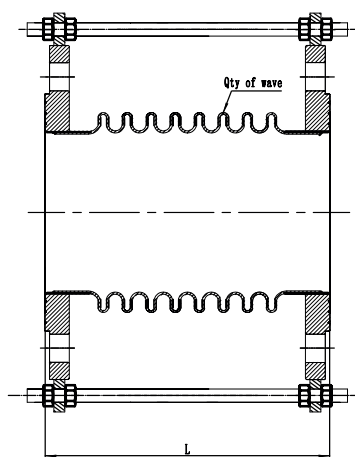
**Flange:** Galvanized carbon steel. **Bellows:** PTFE. **Rings:** SS 304. PN10/16. **Working temperature:** -40°C to 204°C. Indicated to conduct water, oil, gas and nitric acid.



FIGURE

821

COMPENSADOR DE ACERO INOXIDABLE PN10/16 CON BRIDAS DIN/ANSI  
STAINLESS STEEL PN10/16 EXPANSION JOINT WITH DIN/ANSI FLANGES



COD.	DN	Ondas / Waves	Compensación / Compensation
1414KTNBI050	50	8	10
1414KTNBI065	65	8	15
1414KTNBI080	80	8	15
1414KTNBI100	100	8	20
1414KTNBI125	125	8	30
1414KTNBI150	150	8	40
1414KTNBI200	200	8	80
1414KTNBI250	250	8	100
1414KTNBI300	300	8	100
1414KTNBI350	350	4	60
1414KTNBI400	400	4	80
1414KTNBI450	450	4	80
1414KTNBI500	500	4	80
1414KTNBI600	600	4	80

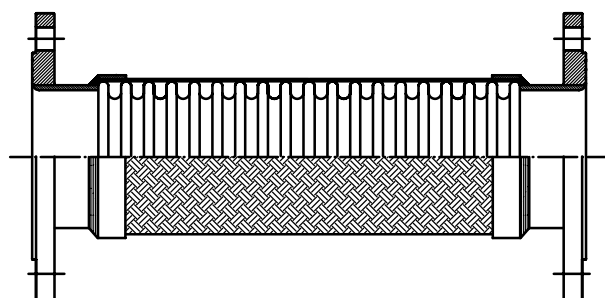
■ **Brida:** SS 316. **Fuelle:** SS 316. **Bastidor:** SS 316. PN10/40. Medidas estandar. Longitud entre bridas personalizable según los requisitos del cliente. **Temperatura de trabajo:** -10°C hasta 300°C. Indicado para agua, agua a alta temperatura, vapor, aceite y gas.

**Flange:** SS 316. **Bellows:** SS 316. **Tie rod:** SS 316. PN10 / 40. Standard measurements. Length between flanges customizable according to customer requirements. **Working temperature:** -10°C to 300°C. Indicated for water, high temperature water, steam, oil and gas.

FIGURE

18-21

MANGUERA METÁLICA FLEXIBLE CON BRIDAS  
FLEXIBLE METALLIC HOSE WITH FLANGES



COD.	DN	Diámetro interno Internal diameter	Radio de curvatura Bending radius	
			Estático / Static	Dinámico / Dynamic
1010KTN008	8	8.8	50	110
1010KTN010	10	11.7	65	145
1010KTN015	15	13.5	80	180
1010KTN020	20	20	120	270
1010KTN025	25	27	160	360
1010KTN032	32	32	175	400
1010KTN040	40	39.6	225	510
1010KTN050	50	49.7	280	640
1010KTN065	65	61.2	410	915
1010KTN080	80	79	486	1030
1010KTN100	100	101.2	610	1340
1010KTN125	125	124.1	700	1540
1010KTN150	150	149.4	810	1780
1010KTN200	200	176	1000	2000
1010KTN250	250	248	1250	2500
1010KTN300	300	298	1500	3000
1010KTN350	350	347	1750	3500
1010KTN400	400	397.6	2000	4000

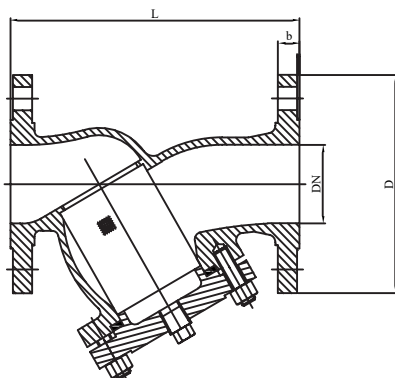
■ **Brida:** SS 304/316. **Fuelle:** SS 304/316. **Trenza de acero:** SS 304/316. **Sujeción:** SS 304/316. PN40. **Temperatura de trabajo:** -10°C hasta 300°C. Indicada para agua, agua a alta temperatura, vapor, aceite y gas.

**Flange:** SS 304/316. **Bellows:** SS 304/316. **Steel braid:** SS 304/316. **Support:** SS 304/316. PN40. **Working temperature:** -10°C to 300°C. Indicated for water, high temperature water, steam, oil and gas.



FIGURE **621Y**

FILTRO TIPO Y EN ACERO INOXIDABLE PN16 CON BRIDAS DIN  
STAINLESS STEEL PN16 Y TYPE FILTER WITH DIN FLANGES



Código / Code	DN	L	D	b
3838KTNFB01	15	130	95	16
3838KTNFB02	20	150	105	18
3838KTNFB03	25	160	115	18
3838KTNFB04	32	180	140	18
3838KTNFB05	40	200	150	18
3838KTNFB06	50	230	165	18
3838KTNFB07	65	290	185	18
3838KTNFB08	80	310	200	20
3838KTNFB09	100	350	220	20
3838KTNFB10	125	-	-	-
3838KTNFB11	150	-	-	-

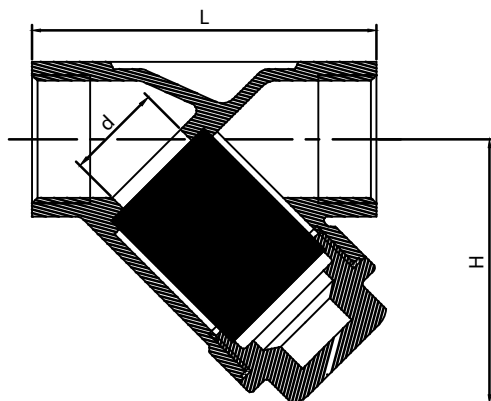
■ **Cuerpo:** CF8M. **Tamiz chapa perforada:** SS 316. **Malla:** ≤DN50 Mesh 20 (0,8mm), ≥DN65 Mesh 12 (1,5mm). **Juntas:** SS 316 + grafito. PN16. **Temperatura de trabajo:** -30°C hasta 240°C.

**Body:** CF8M. **Perforated plate:** SS 316. **Mesh:** ≤DN50 Mesh 20 (0,8mm), ≥DN65 Mesh 12 (1,5mm). **Gaskets:** SS 316 + graphite. PN16. **Working temperature:** -30°C to 240°C.



FIGURE **611Y**

FILTRO TIPO Y EN ACERO INOXIDABLE PN63 ROSCA BSP  
STAINLESS STEEL PN 63 Y TYPE FILTER WITH BSP THREAD



Código / Code	"	L	H	d
3838KTNF01	1/4"	65	35	9
3838KTNF02	3/8"	65	35	9
3838KTNF03	1/2"	61	43	14
3838KTNF04	3/4"	80	50	18
3838KTNF05	1"	84	63	22
3838KTNF06	1 1/4"	99	70	28
3838KTNF07	1 1/2"	108	82	38
3838KTNF08	2"	131	94	48

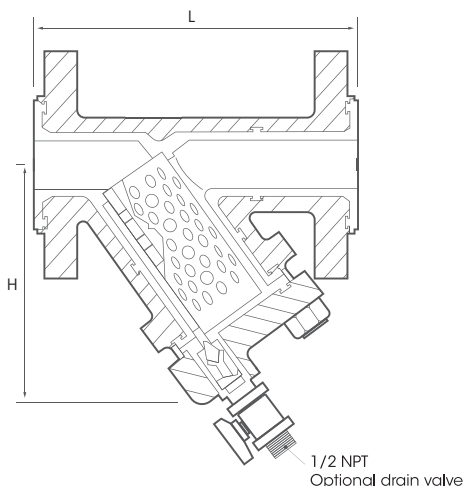
■ **Cuerpo:** CF8M. **Tamiz chapa perforada:** SS 316. **Malla:** 20 mesh. **Juntas:** PTFE. PN63. **Temperatura de trabajo:** -20°C hasta 150°C.

**Body:** CF8M. **Perforated plate:** SS 316. **Mesh:** 20 mesh. **Gaskets:** PTFE. PN63. **Working temperature:** -20°C to 150°C.



FIGURE **62/32T**

FILTRO TIPO Y EN HIERRO Y REVESTIDO DE TEFLÓN PN16 BRIDAS DIN/ANSI  
PTFE LINED Y IRON FILTER PN16 WITH DIN/ANSI FLANGES



Código / Code	STD.	DN	L	H
OCM31300081	DIN	25	160	125
OCM31300082		40	200	150
OCM31300083		50	230	165
OCM31300084		80	310	280
OCM31300085		100	350	305
OCM31300089	ANSI	25	165	125
OCM31300090		40	200	150
OCM31300091		50	228,6	165
OCM31300092		80	317,5	280
OCM31300093		100	368	305

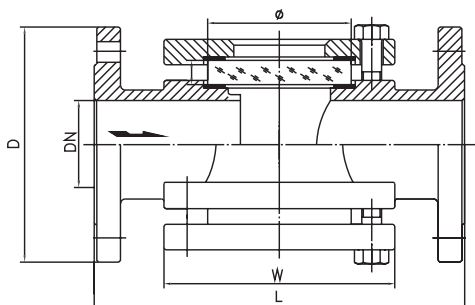
■ **Cuerpo:** GGG40. **Tamiz chapa perforada:** PTFE. **Malla:** 60 mesh. **Juntas:** PTFE. PN16. Clase 150. **Temperatura de trabajo:** -20°C hasta 150°C. Para aplicaciones con con medios altamente corrosivos.

**Body:** GGG40. **Perforated plate:** PTFE. **Mesh:** 60 mesh. **Gaskets:** PTFE. PN16. Class 150. **Working temperature:** -20°C to 150°C. For applications with highly corrosive media.



FIGURE **721**

MIRILLA DE ACERO INOXIDABLE PN16 CON BRIDAS DIN  
STAINLESS STEEL PN16 SIGHTGLASS DIN FLANGES



Código / Code	DN	L	W	Φ	D
3939KTNB001	15	130	60x60	50x10	95
3939KTNB002	20	150	72x72	60x10	117
3939KTNB003	25	160	80x80	65x12	124
3939KTNB004	32	180	90x90	75x12	133
3939KTNB005	40	200	100x100	85x12	156
3939KTNB006	50	230	110x110	95x15	165
3939KTNB007	65	290	Φ160	115x18	190
3939KTNB008	80	310	Φ182	135x20	210
3939KTNB009	100	350	Φ210	160x20	254

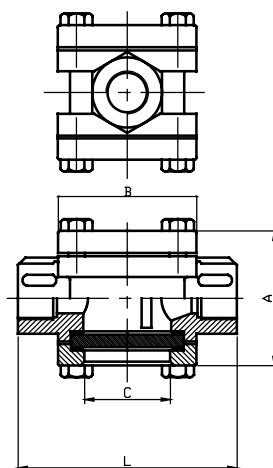
■ **Cuerpo:** CF8M. **Bonete:** CF8M. **Junta:** PTFE. Vidrio sodocálcico teplado. Lengueta de turbulencia. PN16. **Presión máxima de trabajo:** 16kgs/cm<sup>2</sup> a 50°C. **Temperatura máxima de trabajo:** 200°C a 10Kg/cm<sup>2</sup>

**Body:** CF8M. **Bonnet:** CF8M. **Gasket:** PTFE. Tempered soda-lime glass. Turbulence tab. PN16. **Maximum working pressure:** 16kgs / cm<sup>2</sup> at 50°C. **Maximum working temperature:** 200°C at 10Kg / cm<sup>2</sup>.



FIGURE **711**

MIRILLA DE ACERO INOXIDABLE PN63 CON ROSCA BSP  
STAINLESS STEEL PN63 SIGHTGLASS BSP THREADED



Código / Code	"	L	B	C	A
3939KTNR001	1/2"	100	64	40	70
3939KTNR002	3/4"	100	64	40	70
3939KTNR003	1"	120	72	50	88
3939KTNR004	1 1/4"	120	72	50	88
3939KTNR005	1 1/2"	150	96	65	123
3939KTNR006	2"	150	96	65	123

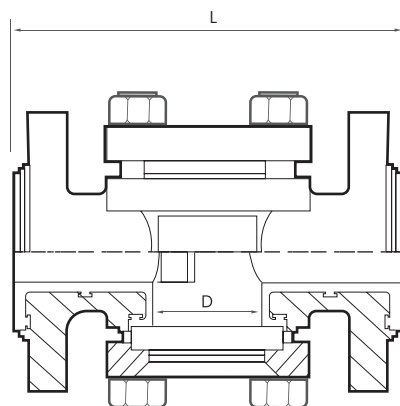
■ **Cuerpo:** CF8M. **Bonete:** CF8M. **Junta:** PTFE. Vidrio sodocálcico teplado. Lengueta de turbulencia. PN63. **Presión máxima de trabajo:** 16kgs/cm<sup>2</sup> a 50°C. **Temperatura máxima de trabajo:** 200°C a 10Kg/cm<sup>2</sup>.

**Body:** CF8M. **Bonnet:** CF8M. **Gasket:** PTFE. Teplated soda-lime glass. Turbulence tab. PN63. **Maximum working pressure:** 16kgs / cm<sup>2</sup> at 50°C. **Maximum working temperature:** 200°C at 10Kg / cm<sup>2</sup>.



FIGURE **72/32T**

MIRILLA DE ACERO CARBONO REVESTIDA EN PTFE PN10/16 BRIDAS DIN/ANSI  
PTFE LINED CARBON STEEL PN10/16 SIGHTGLASS DIN/ANSI FLANGED



Código / Code	STD.	DN	L	ØD
OCM31400001	DIN	25	152,4 (6)	45 (149/64)
OCM31400002		40	178(7)	58 (29/32)
OCM31400003		50	203(8)	77 (3)
OCM31400005		80	241(91/2)	100 (315/16)
OCM31400006		100	292 (1112)	125 (459/64)
OCM31400007		150	-	175 (657/64)

Código / Code	STD.	DN	L	ØD
OCM31400019	ANSI	25	160 (619/64)	45 (149/64)
OCM31400021		40	200 (77/8)	58 (29/32)
OCM31400022		50	230 (91/16)	77 (3)
OCM31400023		80	310 (1213/64)	100 (315/16)
OCM31400024		100	350 (1325/32)	125 (459/64)
OCM31400025		150	480 (1829)	175 (657/64)

■ **Brida:** Acero carbono galvanizado. **Fuelle:** PTFE. **Anillos:** SS 304. PN10/16. **Temperatura de trabajo:** -40°C hasta 204°C. Indicada para conducir agua, aceite, gas y ácido nítrico.

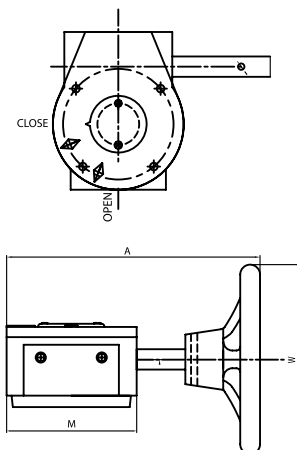
**Flange:** Galvanized carbon steel. **Bellows:** PTFE. **Rings:** SS 304. PN1016. **Working temperature:** -40°C to 204°C. Indicated to conduct water, oil, gas and nitric acid.



FIGURE **26/7r**

REDUCTOR EN ALUMINIO VÁLVULA DE MARIPOSA  
ALUMINUM BUTTERFLY GEAR BOX

Código / Code	"	REDUCE RATE	TORQUE N.M		HXH	A	M	W
			OUT	IN				
2626KTNR011	2"-3"	24:1	150	50	11x11	205	104	147
2626KTNR012	4"	24:1	150	50	11x11	205	104	147
2626KTNR013	5"-6"	24:1	150	50	14x14	205	104	147
2626KTNR021	8"	30:1	500	70	17x17	290	147	192
2626KTNR022	10"	30:1	500	70	22x22	290	147	192
2626KTNR023	12"-14"	50:1	1000	90	22x22	295	155	292



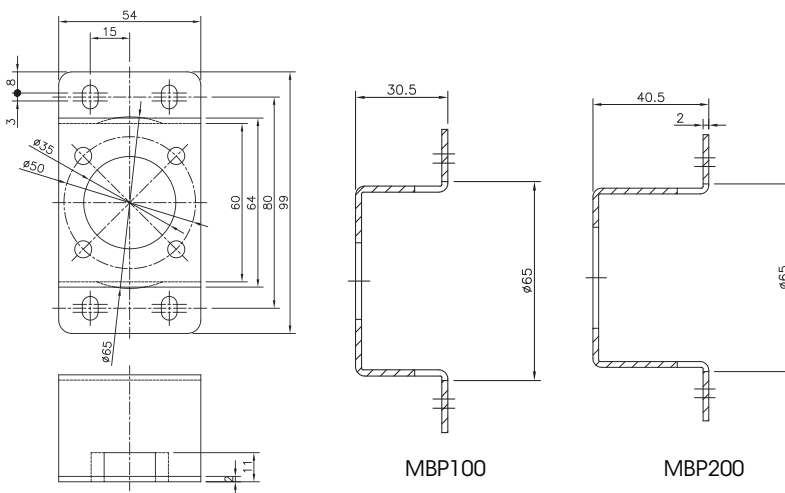
■ **Cuerpo:** Aluminio. **Tamiz chapa perforada:** SS 316. **Malla:** 80 mesh. **Juntas:** SS A316 + grafito. PN16. **Temperatura de trabajo:** -30°C hasta 240°C.

**Body:** CF8M. **Perforated plate:** SS 316. **Mesh:** 80. **Gaskets:** SS 316 + graphite. PN16. **Working temperature:** -30°C to 240°C.

FIG **15-11**

SOPORTE EN ACERO INOXIDABLE H-30 CAJA NAMUR  
STAINLESS STEEL H-30 NAMUR BOX MOUNTING PAD

Código / Code	MPB
3131KTNFMON	100
	200



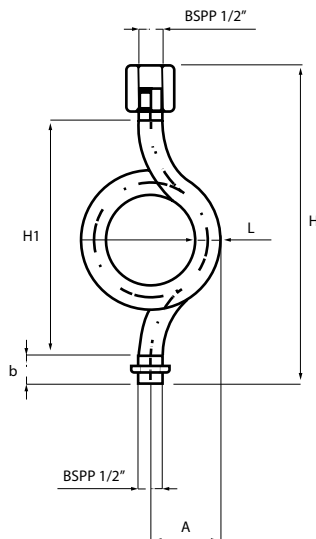
■ **Cuerpo:** Acero inoxidable. Norma ISO 5211.

**Body:** Stainless steel. ISO 5211 standard.

FIG **14-13**

TUBO SIFÓN LIRA EN ACERO CARBONO  
CARBON STEEL CURVED SIPHON TUBE

Código / Code	H	H1	A	b
5959KTNAC001	310 ±2	245	52	18

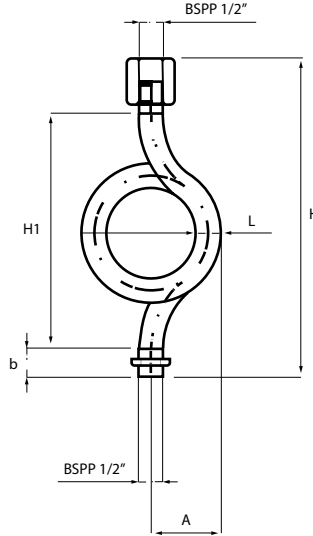


■ **Cuerpo:** Acero carbono. **Tapa:** PVC. PN32/40. **Temperatura de trabajo:** -10°C hasta 400°C. Indicado para instalar entre la instrumentación e impedir que la condensación del vapor dañe los dispositivos de medición.

**Body:** Carbon steel. **Cover:** PVC. PN32/40. **Working temperature:** -10°C to 400°C. Indicated to be installed between instrumentation and to prevent steam condensation from damaging the measuring devices.

FIG  
14-11

TUBO SIFÓN EN ACERO INOXIDABLE  
STAINLESS STEEL CURVED SIPHON TUBE



Código / Code	H	H1	A	b
5959KTN316001	310 ±2	245	52	18

**Cuerpo:** SS 316. **Tapa:** PVC. PN32/40. **Temperatura de trabajo:** -60°C hasta 400°C. Indicado para instalar entre la instrumentación e impedir que la condensación del vapor dañe los dispositivos de medición.

**Body:** SS 316. **Cover:** PVC. PN32/40. **Working temperature:** -60°C to 400°C. Indicated to be installed between instrumentation and to prevent steam condensation from damaging the measuring devices.



FIGURE

13

PROTECTORES DE SEGURIDAD PARA BRIDAS  
FLANGE SAFETY SHIELDS



FIG  
13-PVC

\* Pedidos mínimos 300€  
\* Minimum order at 300€

PROTECTOR DE SEGURIDAD PVC PARA BRIDAS  
PVC SAFETY SHIELD FOR FLANGES

Código / Code	DN	"
333PROBPVC015	15	1/2"
333PROBPVC020	20	3/4"
333PROBPVC025	25	1"
333PROBPVC032	32	1 1/4"
333PROBPVC040	40	1 1/2"
333PROBPVC050	50	2"
333PROBPVC065	65	2 1/2"
333PROBPVC080	80	3"
333PROBPVC100	100	4"
333PROBPVC125	125	5"
333PROBPVC150	150	6"
333PROBPVC200	200	8"
333PROBPVC250	250	10"
333PROBPVC300	300	12"

Los protectores de seguridad están diseñados para prevenir una catástrofe al contener temporalmente fugas y aerosoles peligrosos. Pueden producirse fugas en los sistemas de tuberías que transportan sustancias químicas, líquidos a alta temperatura y vapor, que pueden dañar a los trabajadores, a los equipos cercanos y al medio ambiente.

Las fugas de productos inflamables, como el combustible o el aceite, pueden provocar incendios y explosiones. Los Safety Spray Shields ayudan a cumplir con las normas reglamentarias establecidas por agencias como OSHA, EPA, MSHA, SOLAS, ABS y DNV, y ahora son requeridas por algunas compañías de seguros.

Fabricados con telas resistentes que contienen un parche indicador de pH que indica la fuga al cambiar inmediatamente de color a rojo si es ácido o hacia verde si es un alcalino. Nuestros protectores de seguridad están listos para ser instalados rápida y simplemente por una persona.

Safety Spray Shields are designed to prevent a catastrophe by temporarily containing hazardous leaks and sprays. Leaks can occur on piping systems conveying chemicals, high temperature fluids, and steam, which can harm workers, nearby equipment, and the environment.

Leaks of flammables, such as fuel or oil, can create fire and explosion hazards. Safety Spray Shields help meet regulatory standards set by agencies such as OSHA, EPA, MSHA, SOLAS, ABS, and DNV, and are now required by some insurance companies.

Constructed of durable fabrics that contain a pH indicating patch which signals a leak by immediately changing color towards red if acidic or towards green if an alkali. Our Shields are ready to install quickly and simply by one person



FIG  
13-PP

\* Pedidos mínimos  
300€  
\* Minimum order  
at 300€

PROTECTOR DE SEGURIDAD PP PARA BRIDAS  
PP SAFETY SHIELD FOR FLANGES

Código / Code	DN	"
3333PROBPP015	15	1/2"
3333PROBPP020	20	3/4"
3333PROBPP025	25	1"
3333PROBPP032	32	1 1/4"
3333PROBPP040	40	1 1/2"
3333PROBPP050	50	2"
3333PROBPP065	65	2 1/2"
3333PROBPP080	80	3"
3333PROBPP100	100	4"
3333PROBPP125	125	5"
3333PROBPP150	150	6"
3333PROBPP200	200	8"
3333PROBPP250	250	10"
3333PROBPP300	300	12"



FIG  
13-PPF

\* Pedidos mínimos  
300€  
\* Minimum order  
at 300€

PROTECTOR DE SEGURIDAD FIBRA PP PARA BRIDAS  
PP FIBER SAFETY SHIELD FOR FLANGES

Código / Code	DN	"
3333PROBPPF015	15	1/2"
3333PROBPPF020	20	3/4"
3333PROBPPF025	25	1"
3333PROBPPF032	32	1 1/4"
3333PROBPPF040	40	1 1/2"
3333PROBPPF050	50	2"
3333PROBPPF065	65	2 1/2"
3333PROBPPF080	80	3"
3333PROBPPF100	100	4"
3333PROBPPF125	125	5"
3333PROBPPF150	150	6"
3333PROBPPF200	200	8"
3333PROBPPF250	250	10"
3333PROBPPF300	300	12"



FIG  
13-T

\* Pedidos mínimos  
300€  
\* Minimum order  
at 300€

PROTECTOR DE SEGURIDAD TEFLÓN PARA BRIDAS  
TEFLON SAFETY SHIELD FOR FLANGES

Código / Code	DN	"
3333PROBPTFESM015	15	1/2"
3333PROBPTFESM020	20	3/4"
3333PROBPTFESM025	25	1"
3333PROBPTFESM032	32	1 1/4"
3333PROBPTFESM040	40	1 1/2"
3333PROBPTFESM050	50	2"
3333PROBPTFESM065	65	2 1/2"
3333PROBPTFESM080	80	3"
3333PROBPTFESM100	100	4"
3333PROBPTFESM125	125	5"
3333PROBPTFESM150	150	6"
3333PROBPTFESM200	200	8"
3333PROBPTFESM250	250	10"
3333PROBPTFESM300	300	12"



FIG  
13-T7

\* Pedidos mínimos  
300€  
\* Minimum order  
at 300€

PROTECTOR DE SEGURIDAD TEFLÓN CON MIRILLA  
TEFLON SAFETY SHIELD FOR FLANGES WITH SIGHTGLASS

Código / Code	DN	"
3333PROBPTFESM015	15	1/2"
3333PROBPTFESM020	20	3/4"
3333PROBPTFESM025	25	1"
3333PROBPTFESM032	32	1 1/4"
3333PROBPTFESM040	40	1 1/2"
3333PROBPTFESM050	50	2"
3333PROBPTFESM065	65	2 1/2"
3333PROBPTFESM080	80	3"
3333PROBPTFESM100	100	4"
3333PROBPTFESM125	125	5"
3333PROBPTFESM150	150	6"
3333PROBPTFESM200	200	8"
3333PROBPTFESM250	250	10"
3333PROBPTFESM300	300	12"



FIG  
13-RT

\* Pedidos mínimos  
300€  
\* Minimum order  
at 300€

PROT. DE SEGURIDAD TEFLON CIRCULAR CON MIRILLA  
ROUNDED TEFLON SAFETY SHIELD WITH SIGHTGLASS

Código / Code	DN	"
3333PROBPTFEBEC015	15	1/2"
3333PROBPTFEBEC020	20	3/4"
3333PROBPTFEBEC025	25	1"
3333PROBPTFEBEC032	32	1 1/4"
3333PROBPTFEBEC040	40	1 1/2"
3333PROBPTFEBEC050	50	2"
3333PROBPTFEBEC065	65	2 1/2"
3333PROBPTFEBEC080	80	3"
3333PROBPTFEBEC100	100	4"
3333PROBPTFEBEC125	125	5"
3333PROBPTFEBEC150	150	6"
3333PROBPTFEBEC200	200	8"
3333PROBPTFEBEC250	250	10"
3333PROBPTFEBEC300	300	12"



FIG  
13-PTFE7

\* Pedidos mínimos  
300€  
\* Minimum order  
at 300€

PROTECTOR DE SEGURIDAD PTFE PURO CON MIRILLA  
PURE PTFE SAFETY SHIELD WITH SIGHTGLASS

Código / Code	DN	"
3333PROBPTFEST015	15	1/2"
3333PROBPTFEST020	20	3/4"
3333PROBPTFEST025	25	1"
3333PROBPTFEST032	32	1 1/4"
3333PROBPTFEST040	40	1 1/2"
3333PROBPTFEST050	50	2"
3333PROBPTFEST065	65	2 1/2"
3333PROBPTFEST080	80	3"
3333PROBPTFEST100	100	4"
3333PROBPTFEST125	125	5"
3333PROBPTFEST150	150	6"
3333PROBPTFEST200	200	8"
3333PROBPTFEST250	250	10"
3333PROBPTFEST300	300	12"



FIG  
13-SS

\* Pedidos mínimos  
300€  
\* Minimum order  
at 300€

PROTECTOR DE SEGURIDAD SS PARA BRIDAS  
SS SAFETY SHIELD FOR FLANGES

Código / Code	DN	"
3333PROBINOX015	15	1/2"
3333PROBINOX020	20	3/4"
3333PROBINOX025	25	1"
3333PROBINOX032	32	1 1/4"
3333PROBINOX040	40	1 1/2"
3333PROBINOX050	50	2"
3333PROBINOX065	65	2 1/2"
3333PROBINOX080	80	3"
3333PROBINOX100	100	4"
3333PROBINOX125	125	5"
3333PROBINOX150	150	6"
3333PROBINOX200	200	8"
3333PROBINOX250	250	10"
3333PROBINOX300	300	12"



FIG  
13-GALV

\* Pedidos mínimos  
300€  
\* Minimum order  
at 300€

PROT. DE SEGURIDAD ACERO GALVANIZADO  
GALVANIZED STEEL SAFETY SHIELD FOR FLANGES

Código / Code	DN	"
3333PROBGALV015	15	1/2"
3333PROBGALV020	20	3/4"
3333PROBGALV025	25	1"
3333PROBGALV032	32	1 1/4"
3333PROBGALV040	40	1 1/2"
3333PROBGALV050	50	2"
3333PROBGALV065	65	2 1/2"
3333PROBGALV080	80	3"
3333PROBGALV100	100	4"
3333PROBGALV125	125	5"
3333PROBGALV150	150	6"
3333PROBGALV200	200	8"
3333PROBGALV250	250	10"
3333PROBGALV300	300	12"



FIG  
13-SSB

\* Pedidos mínimos  
300€  
\* Minimum order  
at 300€

BANDA DE ACERO INOXIDABLE PARA BRIDAS  
STAINLESS STEEL BAND FOR FLANGES

Código / Code	DN	"
	15	1/2"
	20	3/4"
	25	1"
	32	1 1/4"
	40	1 1/2"
	50	2"
	65	2 1/2"
	80	3"
	100	4"
	125	5"
	150	6"
	200	8"
	250	10"
	300	12"