



ACTUADORES Y ACCESORIOS ACTUATORS & ACCESSORIES

CONEXIONES

NAMUR

MATERIALES

ALUMINIO

ENDINGS

NAMUR

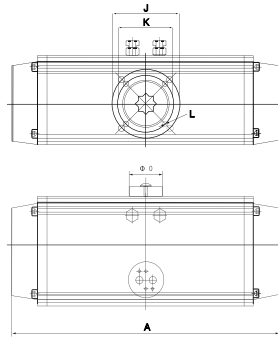
MATERIALS

ALUMINUM



FIGURE **RSE**

ACTUADOR NEUMÁTICO DE SIMPLE EFECTO EN ALUMINIO
ALUMINUM SPRING PNEUMATIC ACTUATOR



Código / Code	J	K	L	Φ 0	A	Torque a 6 bar presión de aire		Carrera Stroke	
						Torque at 6 bar air pressure		Start	End
						Start	End	Start	End
3131KTRNSE05200	F05/Φ50	F03/Φ36	M6x9	40	163.5	15.46	10.06	9.5	14.9
3131KTRNSE06350	F07/Φ70	F03/Φ36	M8x10	40	181	27	18	16.9	25.9
3131KTRNSE07501	F07/Φ70	F05/Φ50	M8x12	40	207	42.1	28.5	28.4	42
3131KTRNSE09251	F07/Φ70	F05/Φ50	M8x12	40	258	82.4	56.2	54	80.2
3131KTRNSE010502	F10/Φ102	F05/Φ50	M10x15	40	287	123.9	64.1	79.7	119.5
3131KTRNSE12552	F10/Φ102	F07/Φ70	M10x15	40	342.5	207.3	141.3	142.5	208.5
3131KTRNSE14003	F12/Φ125	F07/Φ70	M12x20	40	411	314	209.6	212.4	316.8
3131KTRNSE019004	F14/Φ140	F10/Φ102	M16x22	80	544	771.1	510.5	521.8	782.4
3131KTRNSE024005	F16/Φ165	-	M20x26	80	622	1660.7	1100.2	1124.3	1684.8
3131KTRNSE027006	F16/Φ165	-	M20x26	80	766	2335.9	1547.5	1580.4	2368.8
3131KTRNSE035007	F16/Φ165	-	M20x26	80	880	4319	2736	2878	4461

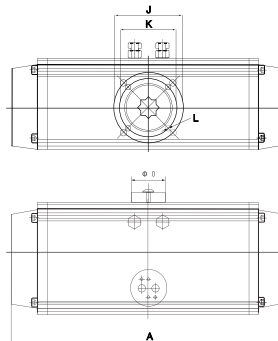
Cuerpo: Aluminio extruido ASTM 6005. **Tapas:** Pintura poliéster en polvo. Engranajes y resortes de acero F304 que mejora la resistencia a la fricción y corrosión. **Junta tórica:** NBR. Ajuste preciso a ± 5° abierto o cerrado. Indicador multifunción estándar NAMUR.

Body: ASTM 6005 extruded aluminum. **Caps:** Polyester powder paint. F304 steel gears and springs that improve resistance to friction and corrosion. **O-ring:** NBR. Accurate adjustment to ± 5° open or closed. NAMUR standard multifunction indicator.



FIGURE **RDE**

ACTUADOR NEUMÁTICO DE DOBLE EFECTO EN ALUMINIO
ALUMINUM DOUBLE ACTING PNEUMATIC ACTUATOR



Código / Code	J	K	L	Φ 0	A	Torque a 6 bar presión de aire	
						Torque at 6 bar air pressure	
3131KTRNDE052-00	F05/Φ50	F03/Φ36	M6x9	40	163.5	24.96	
3131KTRNDE063-50	F07/Φ70	F03/Φ36	M8x10	40	181	43.92	
3131KTRNDE075-01	F07/Φ70	F05/Φ50	M8x12	40	207	70.5	
3131KTRNDE092-51	F07/Φ70	F05/Φ50	M8x12	40	258	136.4	
3131KTRNDE0105-02	F10/Φ102	F05/Φ50	M10x15	40	287	203.64	
3131KTRNDE125-52	F10/Φ102	F07/Φ70	M10x15	40	342.5	349.8	
3131KTRNDE140-03	F12/Φ125	F07/Φ70	M12x20	40	411	526.44	
3131KTRNDE0190-04	F14/Φ140	F10/Φ102	M16x22	80	544	1292.9	
3131KTRNDE0240-05	F16/Φ165	-	M20x26	80	622	2444.6	
3131KTRNDE0270-06	F16/Φ165	-	M20x26	80	766	3916.3	
3131KTRNDE0350-07	F16/Φ165	-	M20x26	80	880	7197	

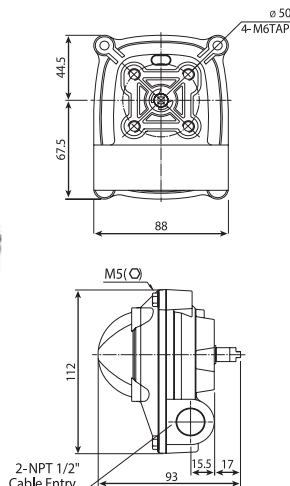
Cuerpo: Aluminio extruido ASTM 6005. **Tapas:** Pintura poliéster en polvo. Engranajes y resortes de acero F304 que mejora la resistencia a la fricción y corrosión. **Junta tórica:** NBR. Ajuste preciso a ± 5° abierto o cerrado. Indicador multifunción estándar NAMUR.

Body: ASTM 6005 extruded aluminum. **Tapas:** Polyester powder paint. F304 steel gears and springs that improve resistance to friction and corrosion. **O-ring:** NBR. Accurate adjustment to ± 5° open or closed. NAMUR standard multifunction indicator.



FIGURE **SB365-5202**

CAJA ALUMINIO FINAL DE CARRERA INDUCTIVO NAMUR
ALUMINUM INDUCTIVE LIMIT SWITCH BOX NAMUR



Código / Code	F.C / L. S
3131KTNFCI01	1
3131KTNFCI02	2

Caja: IP67/NEMA 4X resistente a la interperie. **Entrada cables:** M20. **Temperatura ambiente:** -20°C hasta 80°C. **Interruptor:** 2 sensores inductivos. **Revestimiento:** Polvo de poliéster cromado. **Junta tórica:** NBR. **Sensor inductivo:** Pepperl & fuchs (NJV-V3-N). **Rango de voltaje:** 8VC dc. **Rango del sensor:** 2mm.

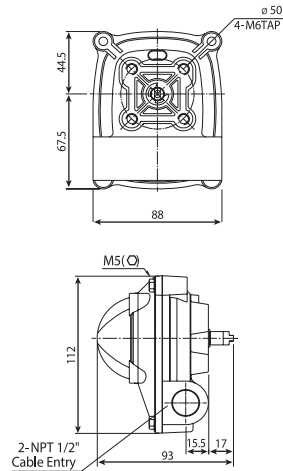
Enclosure: IP67 / NEMA 4X weather resistant. **Cable entry:** M20. **Ambient temperature:** -20°C to 80°C. **Switch:** 2 inductive sensors. **Coating:** Chrome Polyester Powder. **O-ring:** NBR. **Inductive sensor:** Pepperl & fuchs (NJV-V3-N). **Voltage range:** 8VDC dc. **Sensor range:** 2mm.



FIGURE

FL223N

CAJA ALUMINIO FINAL DE CARRERA INDUCTIVO DE ALTO VOLTAJE NAMUR
ALUMINUM INDUCTIVE LIMIT SWITCH BOX HIGH VOLTAGE NAMUR



Código / Code	F.C / L. S
3131KTNFCI05	2

Caja: IP67/NEMA 4X resistente a la interperie. **Entrada cables:** M20. **Temperatura ambiente:** -20°C hasta 80°C. **Interruptor:** 2 sensores inductivos. **Revestimiento:** Polvo de poliester cromado. **Junta tórica:** NBR. **Sensor inductivo:** Pepperl & fuchs (NBB2-V3-Z4/Z5). **Rango de voltaje:** 5-60VC dc. **Rango del sensor:** 3mm.

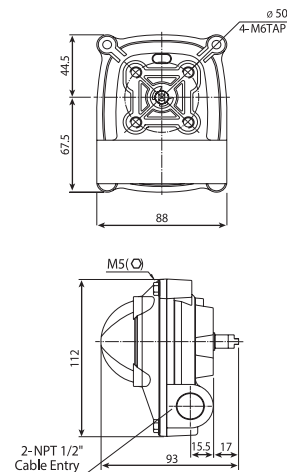
Enclosure: IP67 / NEMA 4X weather resistant. **Cable entry:** M20. **Ambient temperature:** -20°C to 80°C. **Switch:** 2 inductive sensors. **Coating:** Chrome Polyester Powder. **O-ring:** NBR. **Inductive sensor:** Pepperl & fuchs (NBB2-V3-Z4/Z5). **Voltage range:** 5-60VC dc. **Sensor range:** 3mm.



FIGURE

FL220N

CAJA ALUMINIO ATEX FINAL DE CARRERA INDUCTIVO NAMUR
ATEX ALUMINUM INDUCTIVE LIMIT SWITCH BOX NAMUR



Código / Code	F.C / L. S
3131KTNFCI02ATEX	2

Caja ATEX: Exd II BT6 a prueba de explosiones. **Entrada cables:** M20. **Temperatura ambiente:** -20°C hasta 80°C. **Interruptor:** 2 sensores inductivos. **Revestimiento:** Polvo de poliester cromado. **Junta tórica:** NBR. **Sensor inductivo:** Pepperl & fuchs (NJV-V3-N). **Rango de voltaje:** 8VC dc. **Rango del sensor:** 2mm.

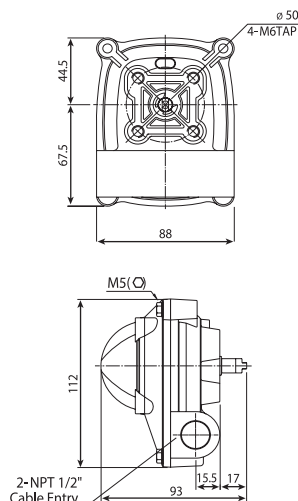
Atex enclosure: Explosion proof Exd II BT6. **Cable entry:** M20. **Ambient temperature:** -20°C to 80°C. **Switch:** 2 inductive sensors. **Coating:** Chrome Polyester Powder. **O-ring:** NBR. **Inductive sensor:** Pepperl & fuchs (NJV-V3-N). **Voltage range:** 8VC dc. **Sensor range:** 2mm.



FIGURE

SB365-5206

CAJA ALUMINIO FINAL DE CARRERA INDUCTIVO PNP
ALUMINUM PNP INDUCTIVE LIMIT SWITCH BOX



Código / Code	F.C / L. S
3131KTNFCPNP02	2

Caja: IP67/NEMA 4 & 4X resistente a la interperie. **Entrada cables:** M20. **Temperatura ambiente:** -20°C hasta 80°C. **Interruptor:** 3 sensores inductivos. **Revestimiento:** Polvo de poliester cromado. **Junta tórica:** NBR. **Sensor inductivo:** Pepperl & fuchs (NBB2-V3-E2). **Rango de voltaje:** 10-30VC dc. **Rango del sensor:** 2mm.

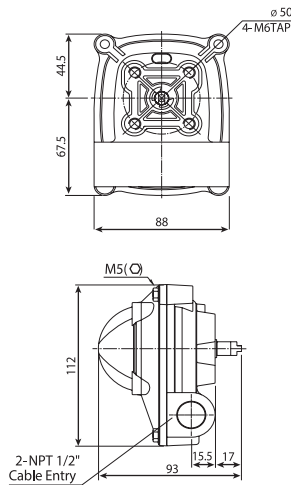
Enclosure: IP67 / NEMA 4 & 4X weather resistant. **Cable entry:** M20. **Ambient temperature:** -20°C to 80°C. **Switch:** 2 inductive sensors. **Coating:** Chrome Polyester Powder. **O-ring:** NBR. **Inductive sensor:** Pepperl & fuchs (NBB2-V3-E2). **Voltage range:** 10-30VC dc. **Sensor range:** 2mm.



FIGURE

11107m

CAJA ALUMINIO 2 FINALES DE CARRERA ELECTROMECÁNICO
ALUMINUM ELECTROMECHANIC 2 LIMIT SWITCH BOX



Código / Code	F.C / L. S
3131KTNF01	2

Caja: Aluminio (IP-67). **Eje:** Acero inoxidable. **Cubierta del indicador:** Policarbonato. **Tornillería:** Acero inoxidable. **Prensaestopas:** IP-67 M20. Diámetro cable 6 ÷ 12mm 1 unidad, opcional 2 unidades. **Temperatura:** -20°C hasta 80°C. **Finales de carrera:** Electromecánicos SPDT. **Soporte y tornillería:** SS 304.

Enclosure: Aluminum (IP-67). **Shaft:** Stainless steel. **Indicator cover:** Polycarbonate. **Screws:** Stainless steel. **Cable glands:** IP-67 M20. Cable diameter 6 ÷ 12mm 1 unit, optional 2 units. **Temperature:** -20°C to 80°C. **End of career:** Electromechanical SPDT. **Support and hardware:** SS 304.



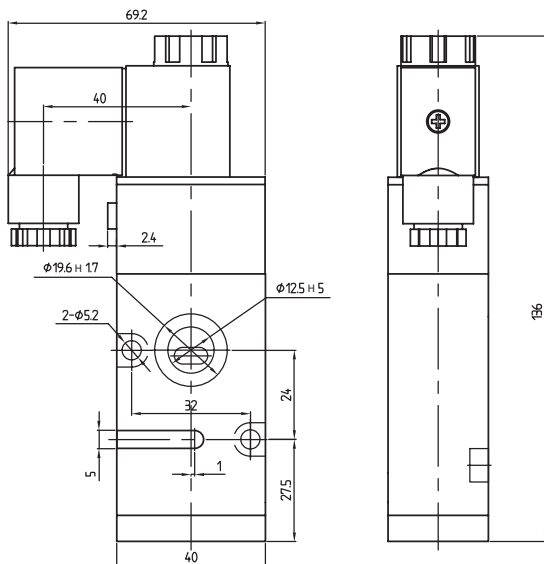
FIGURE

12107

ELECTROVÁLVULA 3/2 VÍAS Y 5/2 VÍAS NAMUR
NAMUR SOLENOID VALVE 3/2 AND 5/2 WAYS



Código / Code	Vías / Ways	Bovina / Coil
3232KTNEV01	3/2 24VDC	24 VDC
3232KTNEV02	5/2 24VDC	24 VDC
3232KTNEV03	3/2 220V	220 V
3232KTNEV04	5/2 220V	220 V



Tipo: 5/2 - 3/2. **Flujo:** 25mm² (Cv=1.40). **Puerto:** entrada, salida y escape G1/4". **Medio:** Aire limpio. **Presión de trabajo:** 0.15 ~ 0.8MPa. **Presión máxima de trabajo:** 1.2MPa. **Temperatura ambiente:** 5 hasta 50°C. **Voltaje estándar:** DC24V, AC24V 50Hz/60Hz, AC220V 50Hz/60Hz. **Tolerancia voltaje:** ± 10%. **Frecuencia:** 5 ciclos. **Tiempo de respuesta:** 0.05s.

Type: 5/2 - 3/2. **Flow:** 25mm² (Cv = 1.40). **Port:** inlet, outlet and exhaust G1 / 4 ". **Medium:** Clean air. **Working pressure:** 0.15 ~ 0.8MPa. **Maximum working pressure:** 1.2MPa. **Ambient temperature:** 5 to 50°C. **Standard voltage:** DC24V, AC24V 50Hz / 60Hz, AC220V 50Hz / 60Hz. **Voltage tolerance:** ± 10%. **Frequency:** 5 cycles. **Response time:** 0.05s.